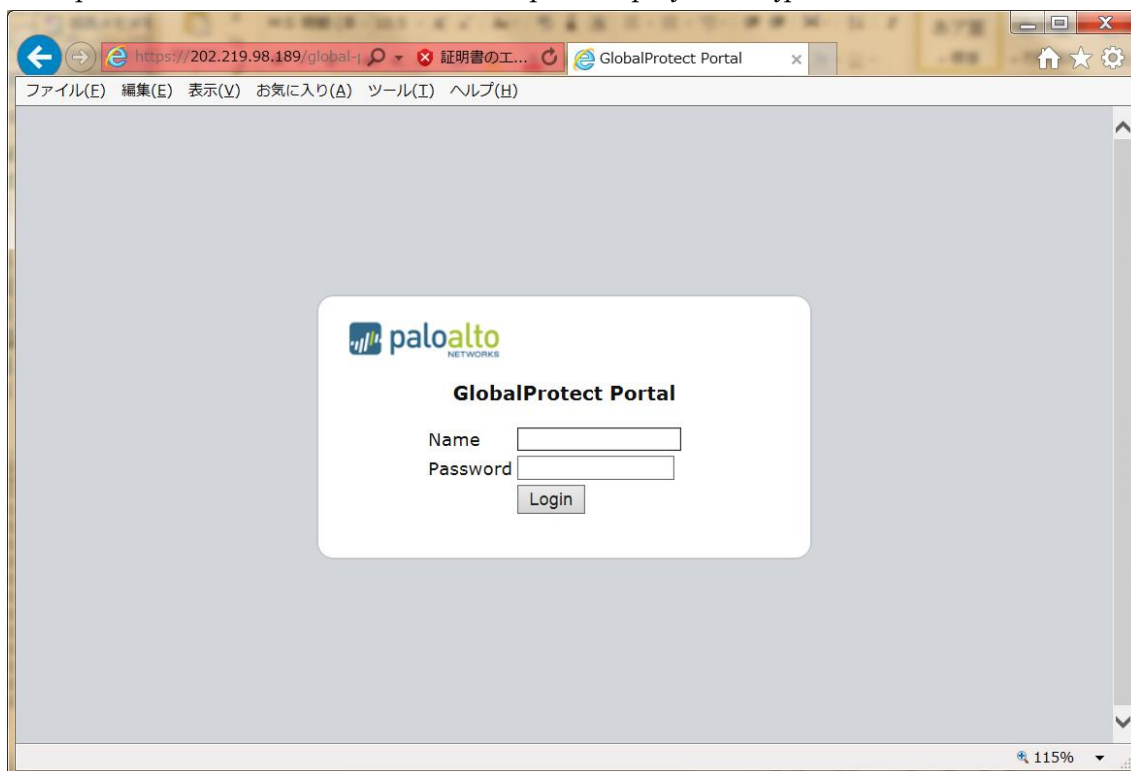
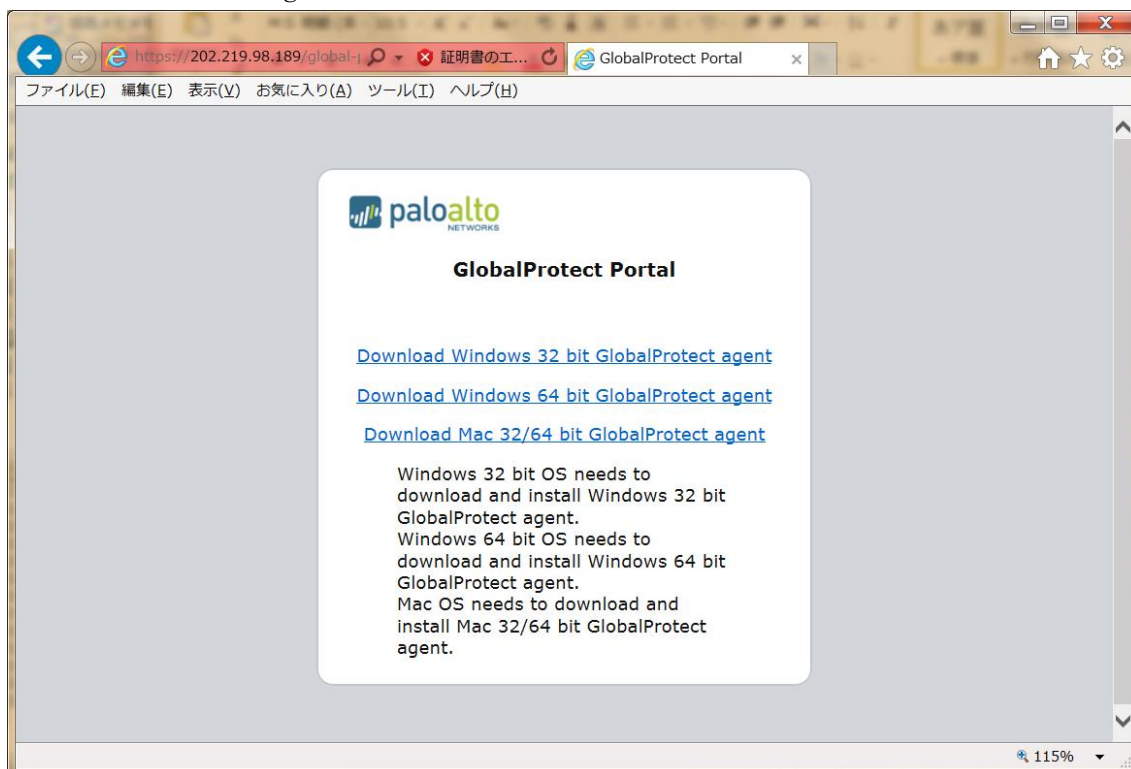


「https://202.219.98.189」もしくは「https://sslvpn.josai.ac.jp」にアクセスする。



利用環境に合わせた agent を選択しインストールする。



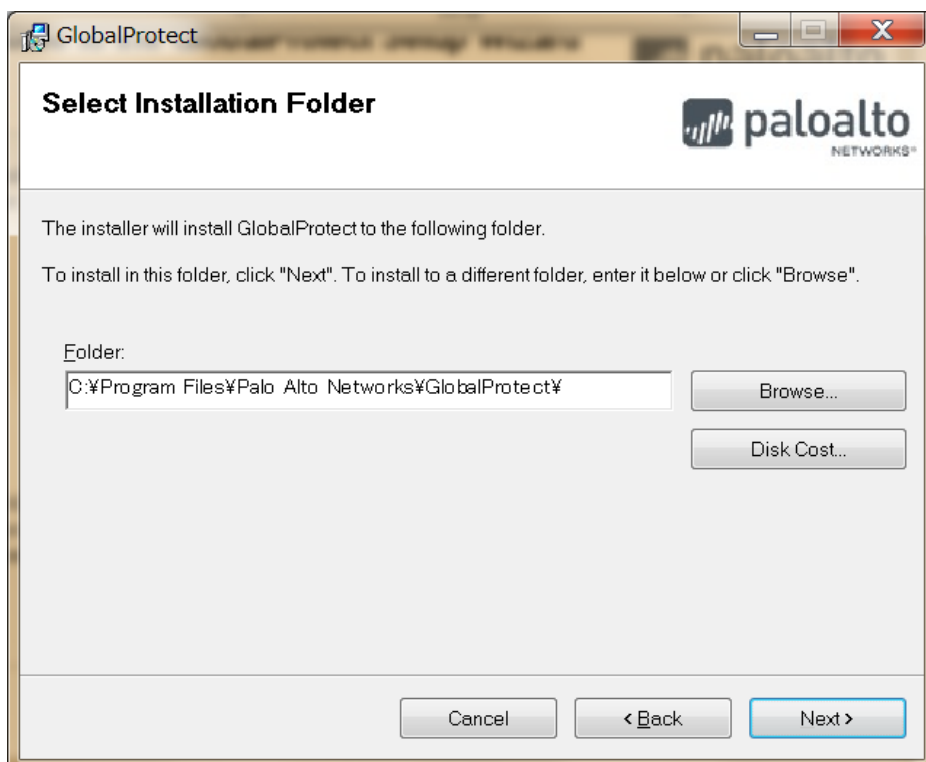
「保存」 → 「実行」 をクリック。



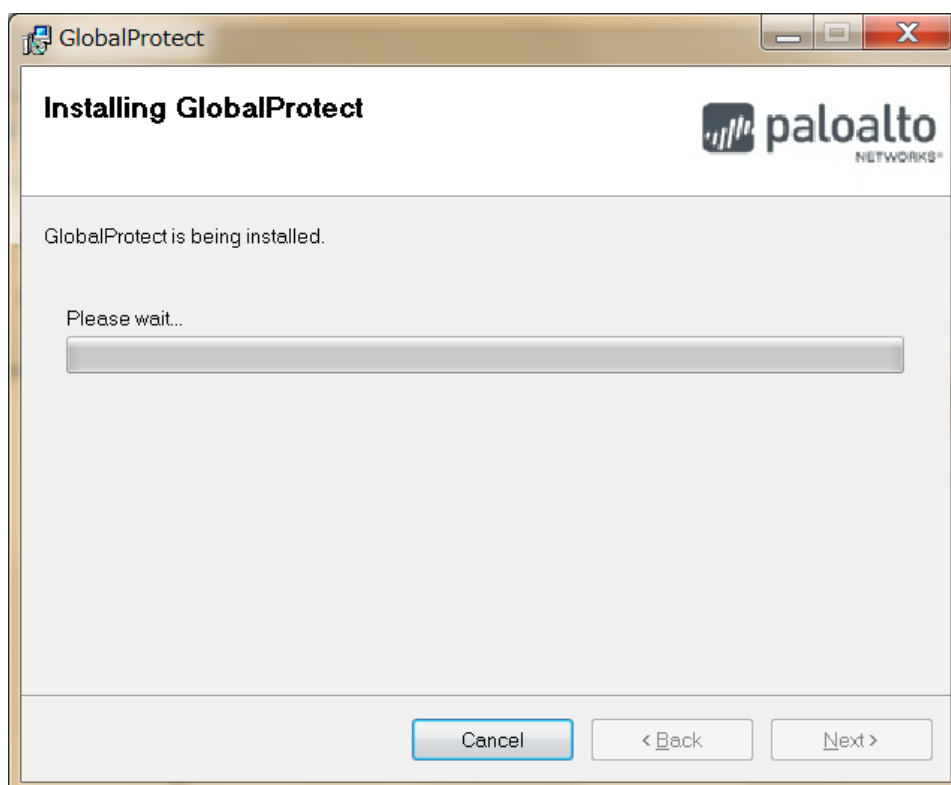
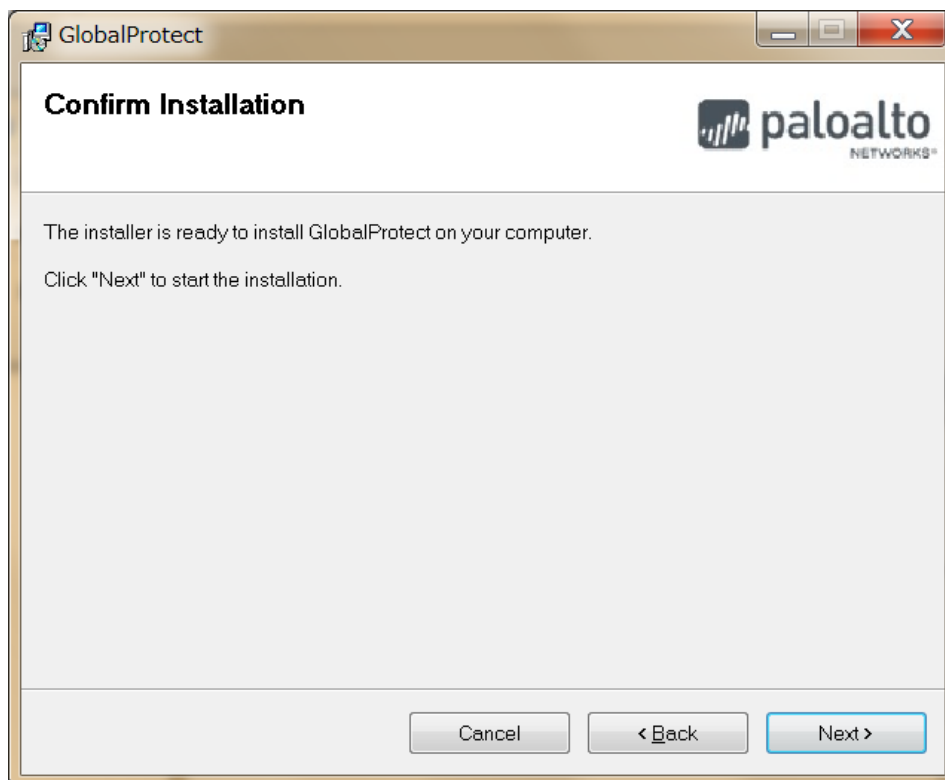
「Next」をクリック。



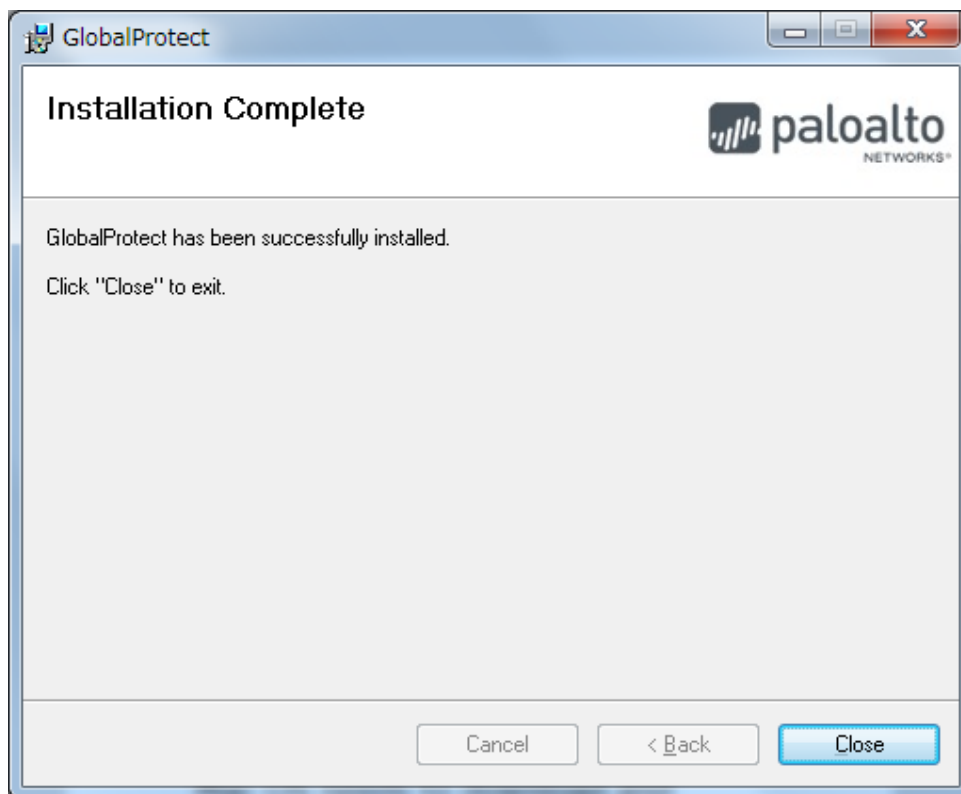
インストール先を指定。(デフォルトで問題なし)



「Next」をクリック。

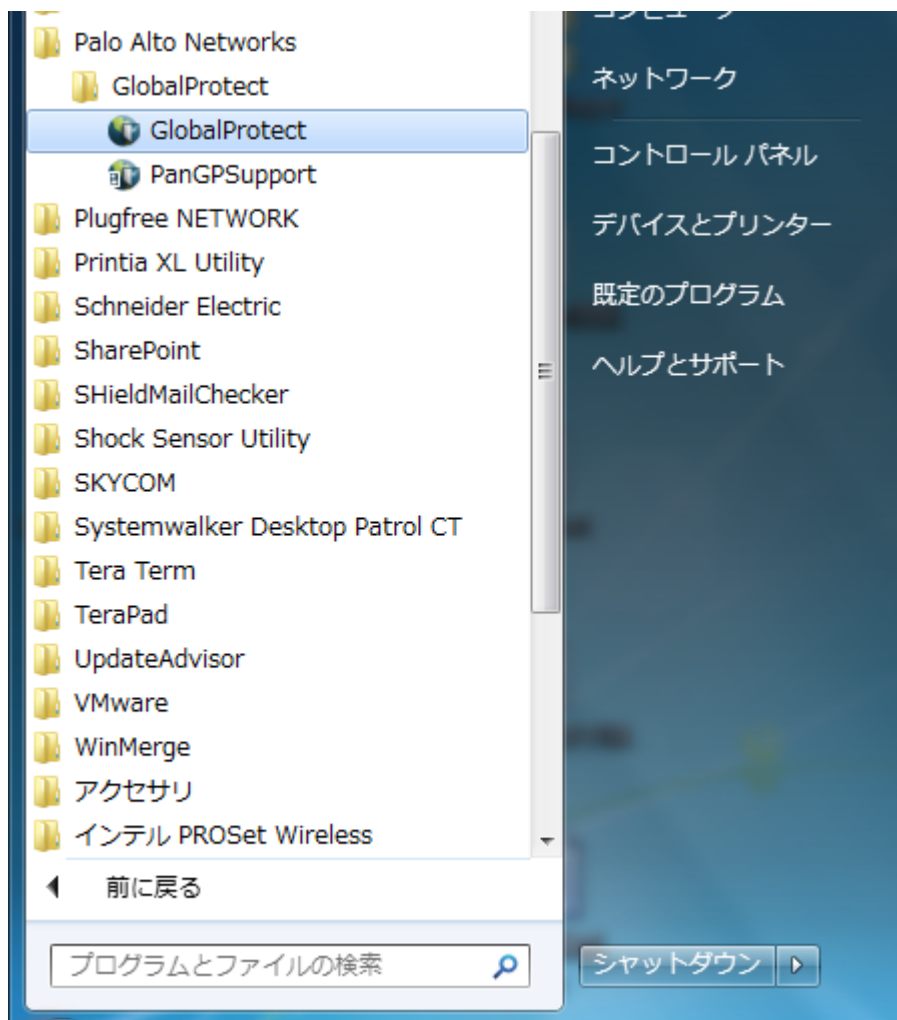


「Close」をクリック。

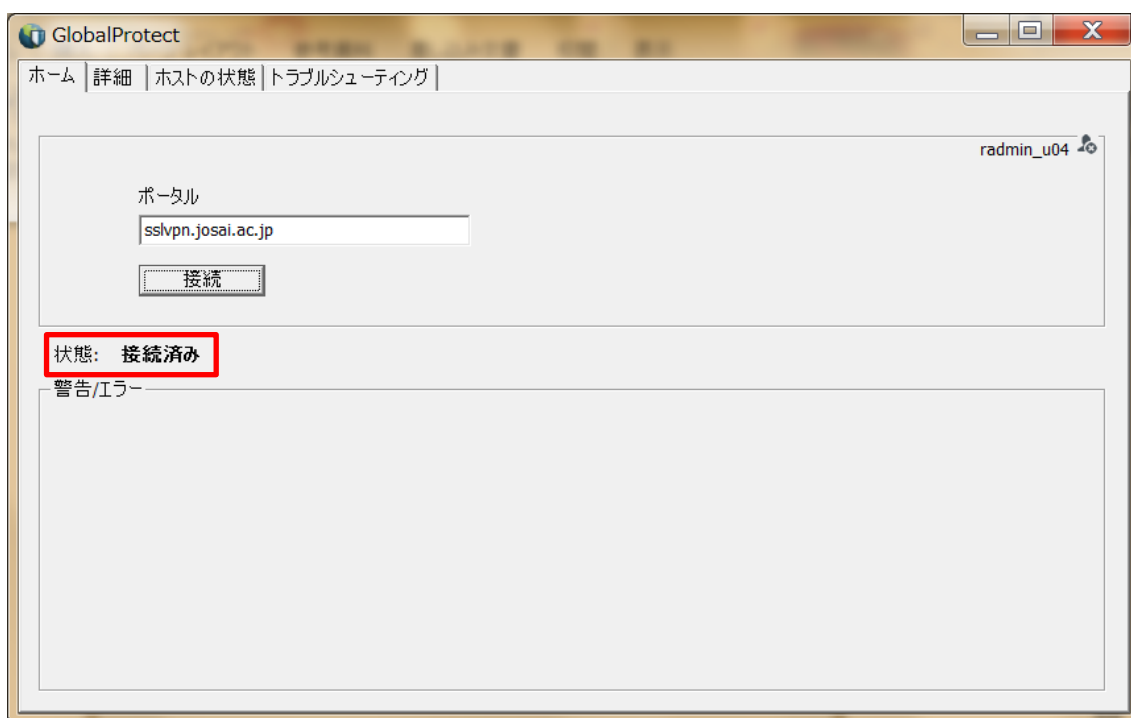
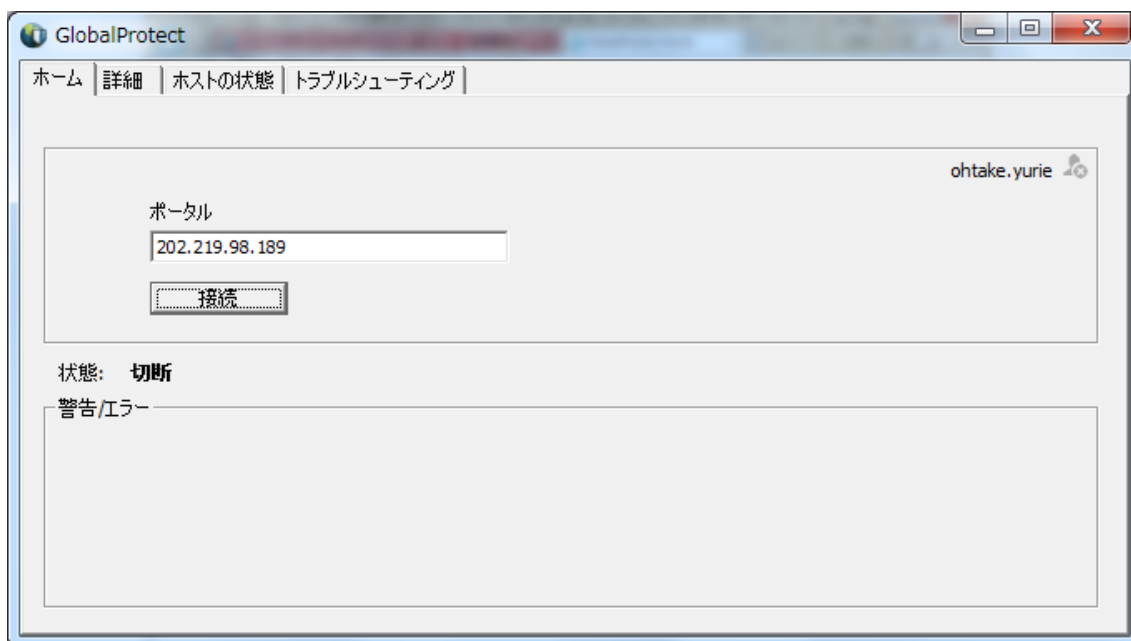


インストール後は、GlobalProtect のアプリケーションよりログインします。

「GlobalProtect」を実行。



ポータルに「202.219.98.189」もしくは「sslvpn.josai.ac.jp」を入力し「接続」をクリック。



ID・パスワードを入力。
状態が「接続済み」になると成功です。

接続を終了するときは、タスクトレイのアイコンを右クリックし「無効化」を選択する。

下の画面のアカウント横の小さいアイコンをクリックで「はい」をクリックするとIDパスの画面がでてくるのでキャンセルする。

