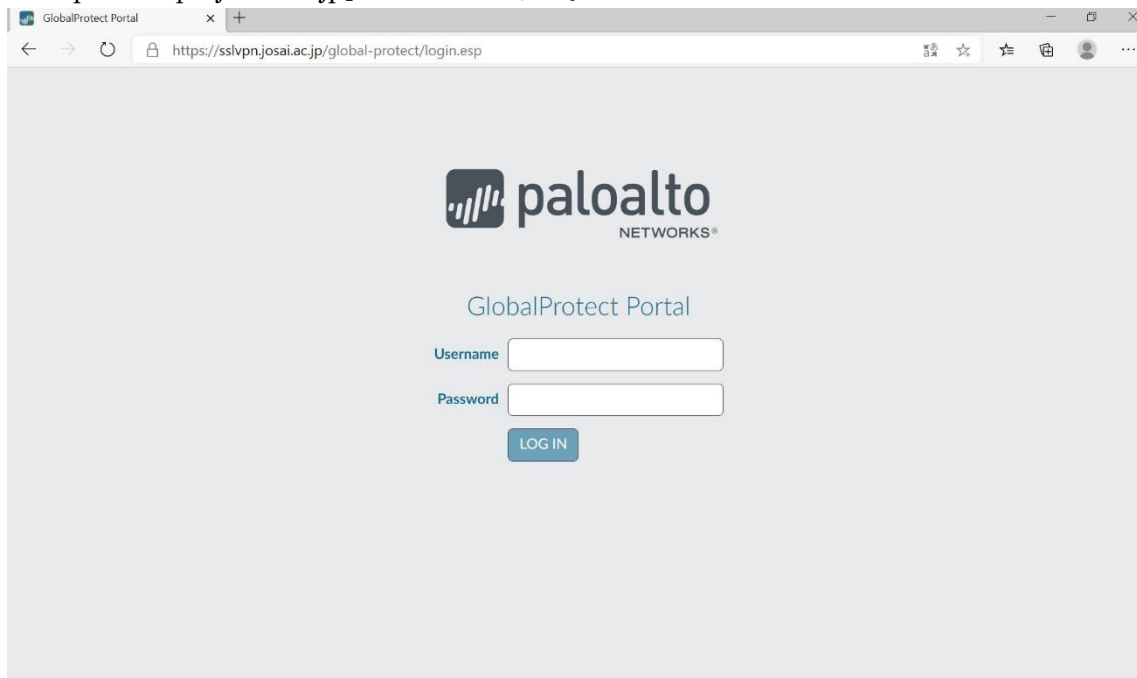
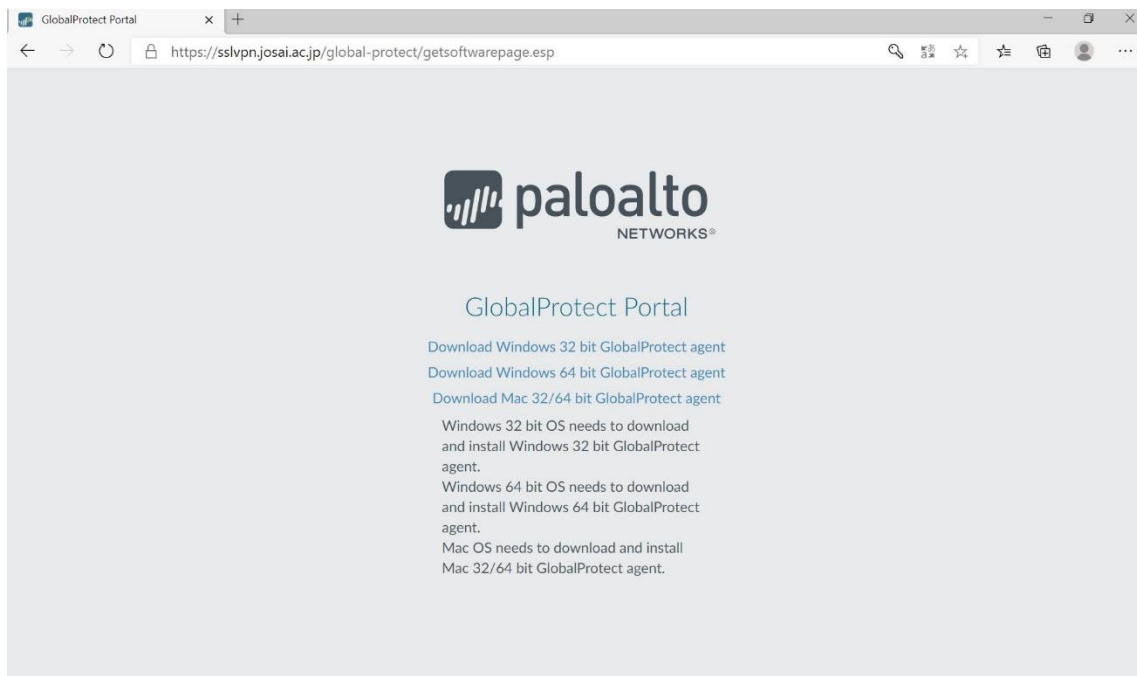


GlobalProtect アクセス方法

「<https://sslvpn.josai.ac.jp>」にアクセスする。



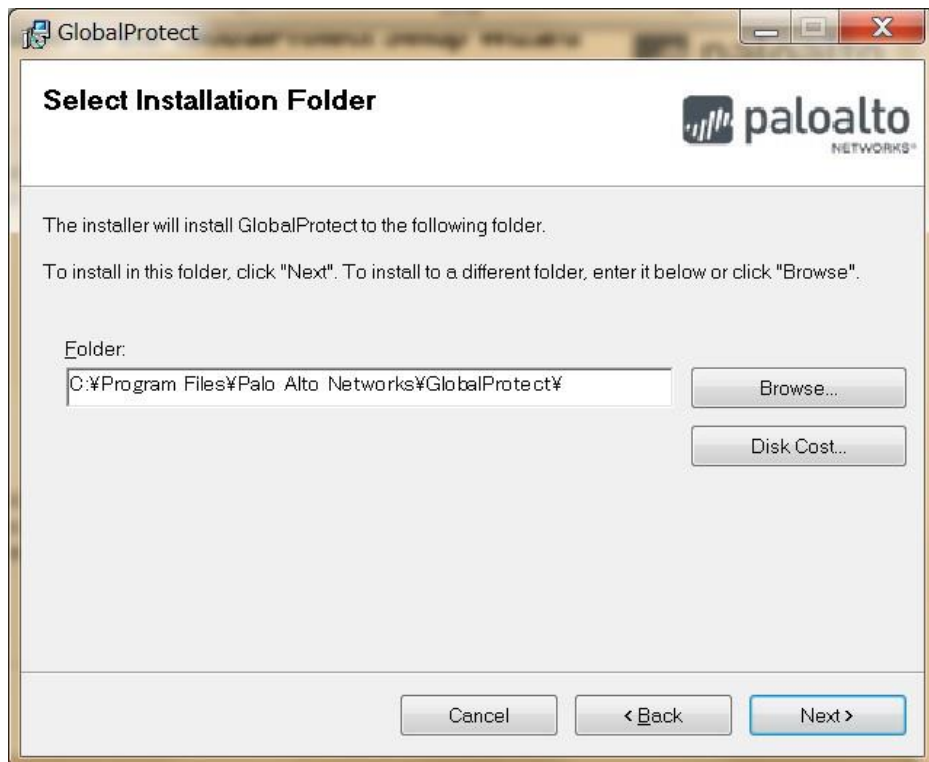
利用環境に合わせた **agent** を選択しインストールする。



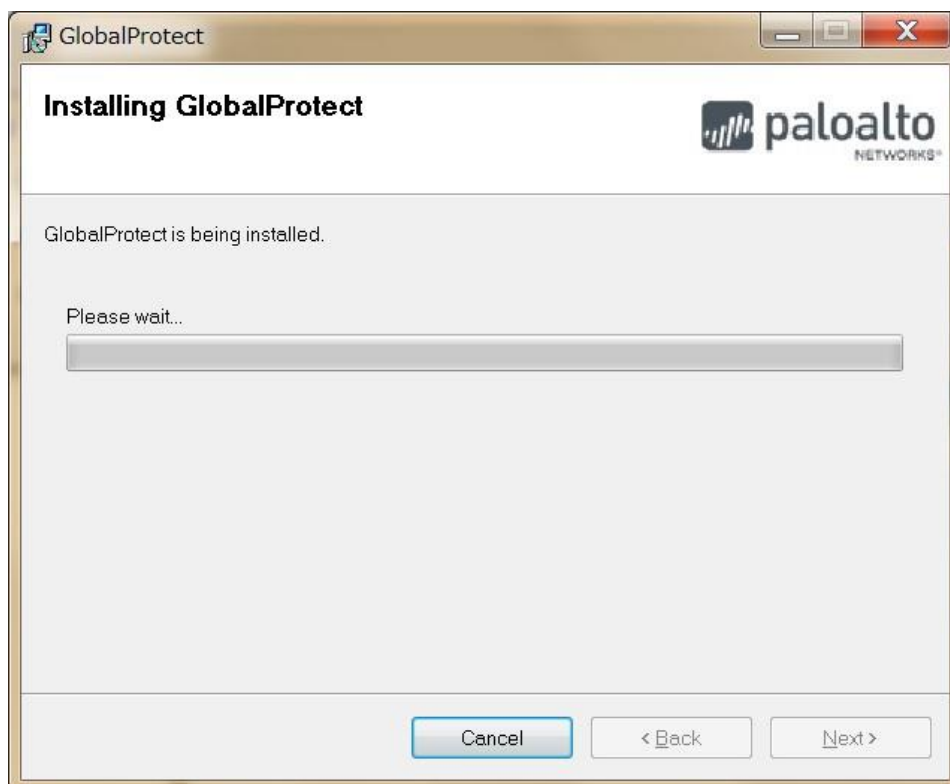
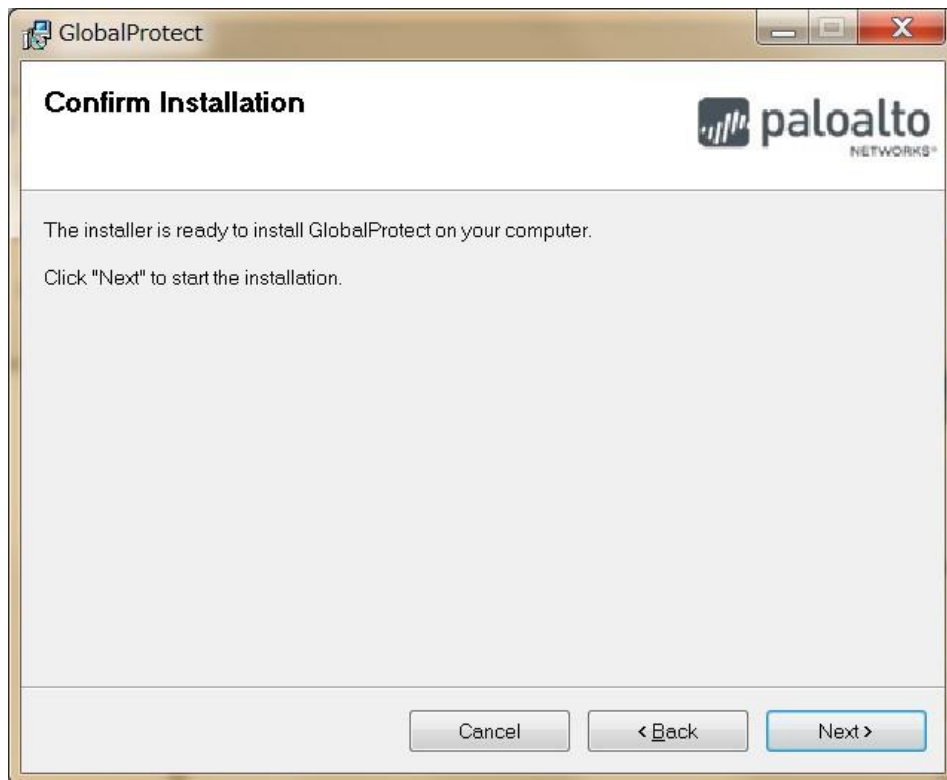
ダウンロードした agent を実行し、「Next」をクリック。



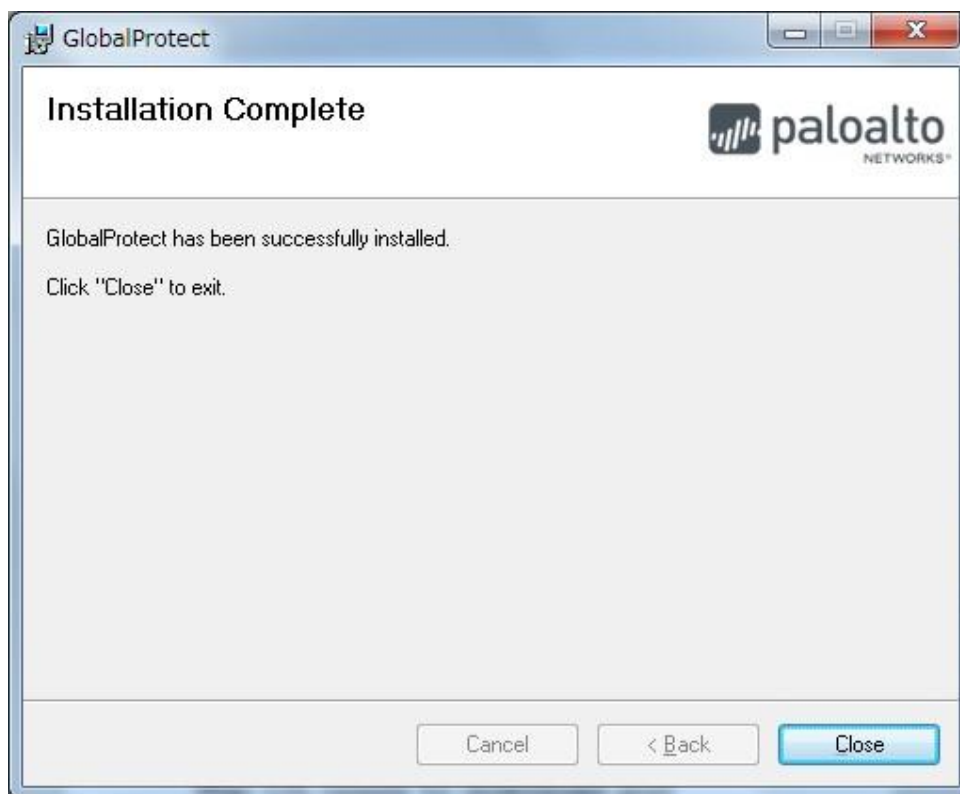
インストール先を指定。(デフォルトで問題なし)



「Next」をクリック。

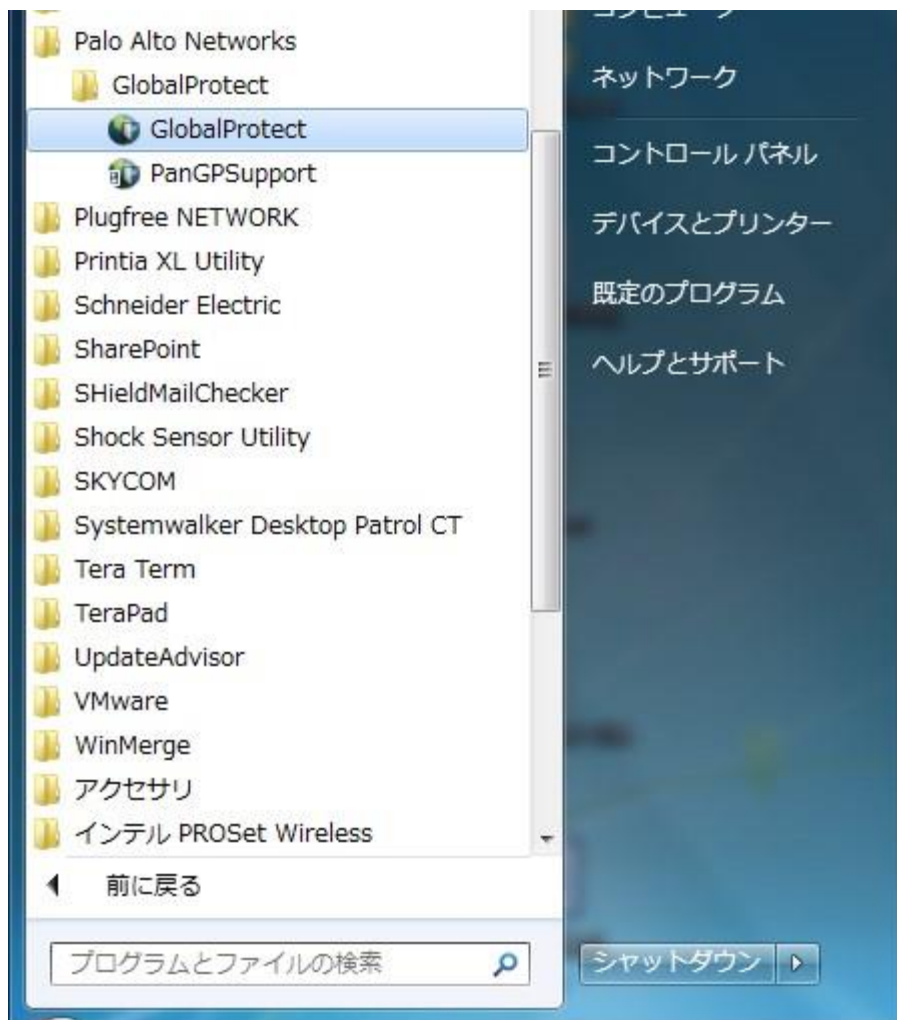


「Close」をクリック。

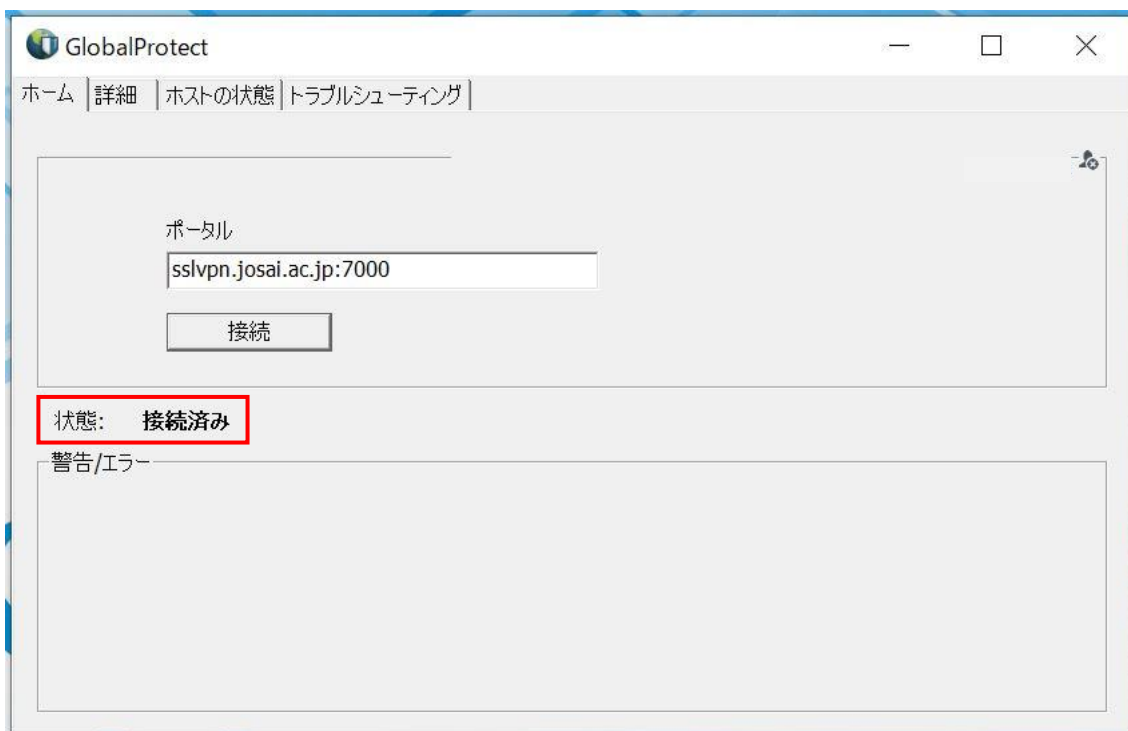
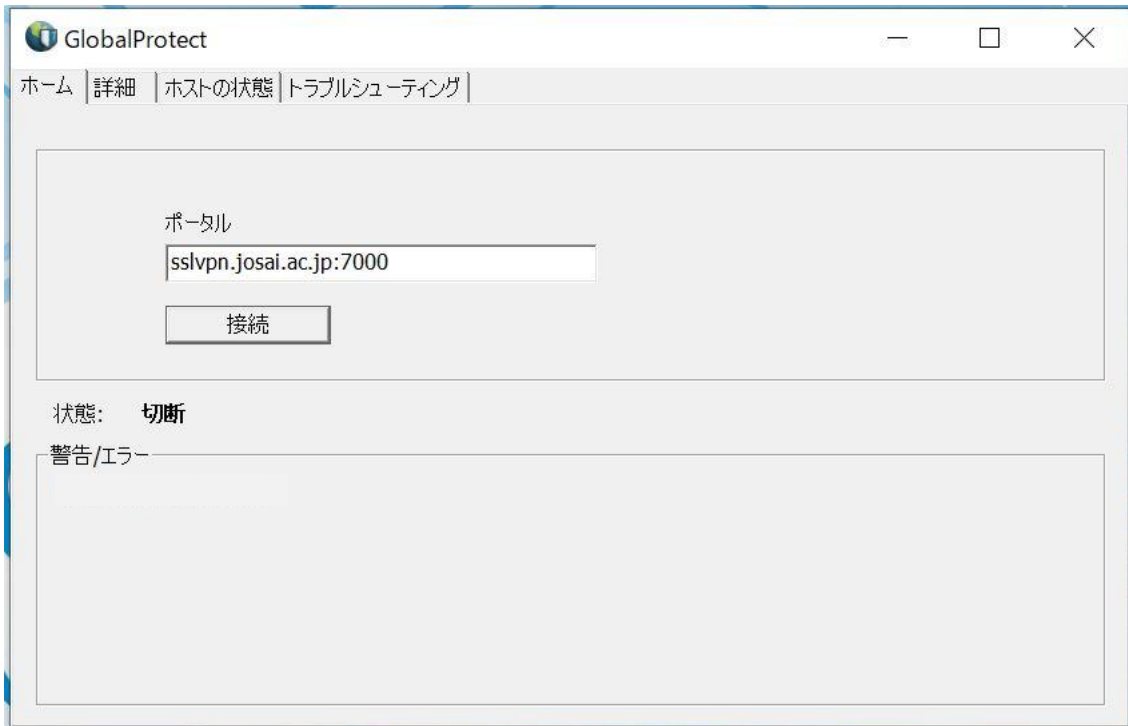


インストール後は、GlobalProtect のアプリケーションよりログインします。

「GlobalProtect」を実行。



ポータルに「sslvpn.josai.ac.jp:7000」を入力し「接続」をクリック。

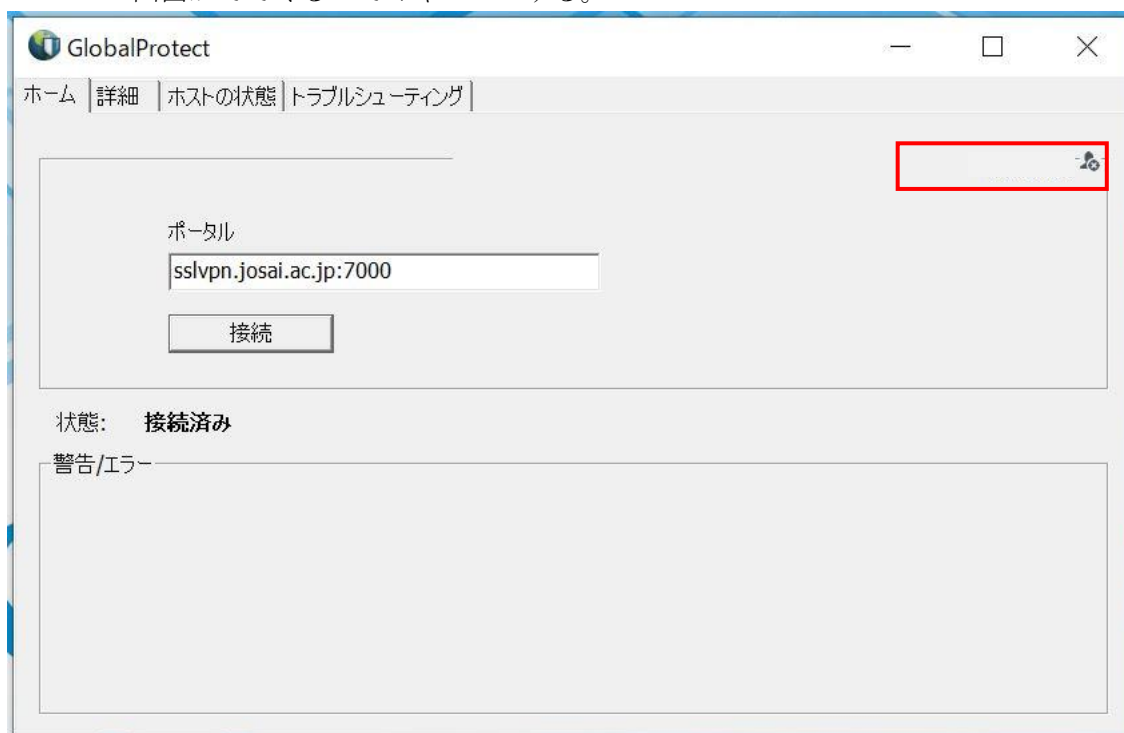


ID・パスワードを入力。

状態が「接続済み」になると成功です。

接続を終了するときは、タスクトレイのアイコンを右クリックし「無効化」を選択する。

下の画面のアカウント横の小さいアイコンクリックで「はい」をクリックするとIDパスの画面がでてくるのでキャンセルする。



以上