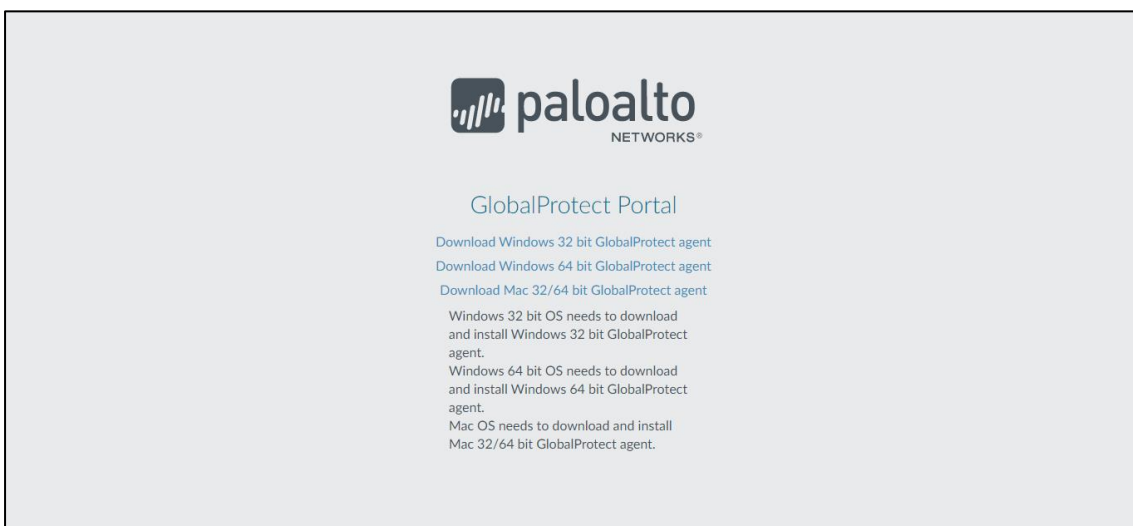


GlobalProtect アクセス方法

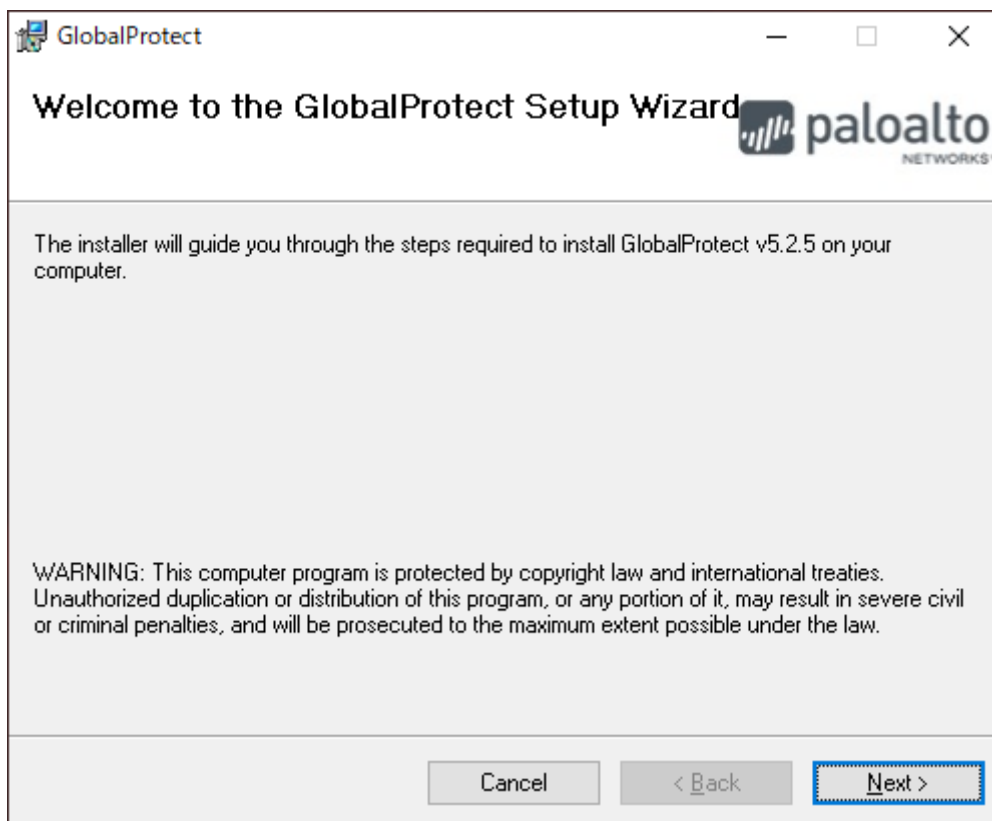
1. 「<https://sslvpn.josai.ac.jp>」にアクセスする。



2. 利用環境に合わせた agent を選択しインストールする。

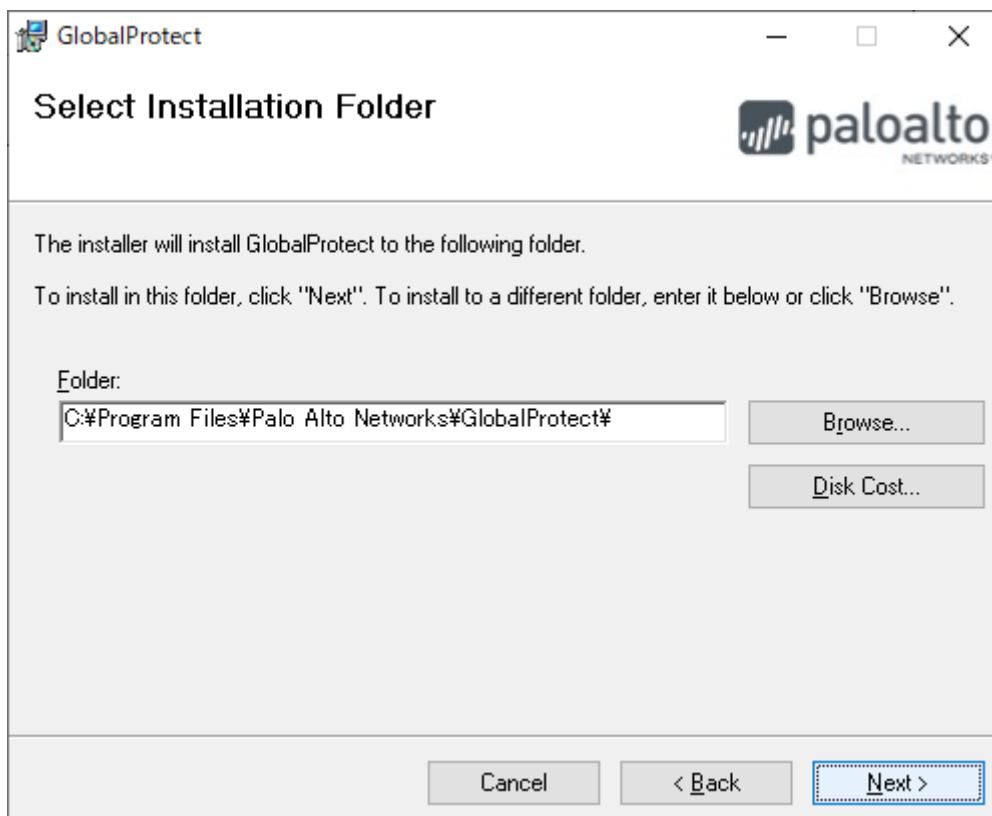


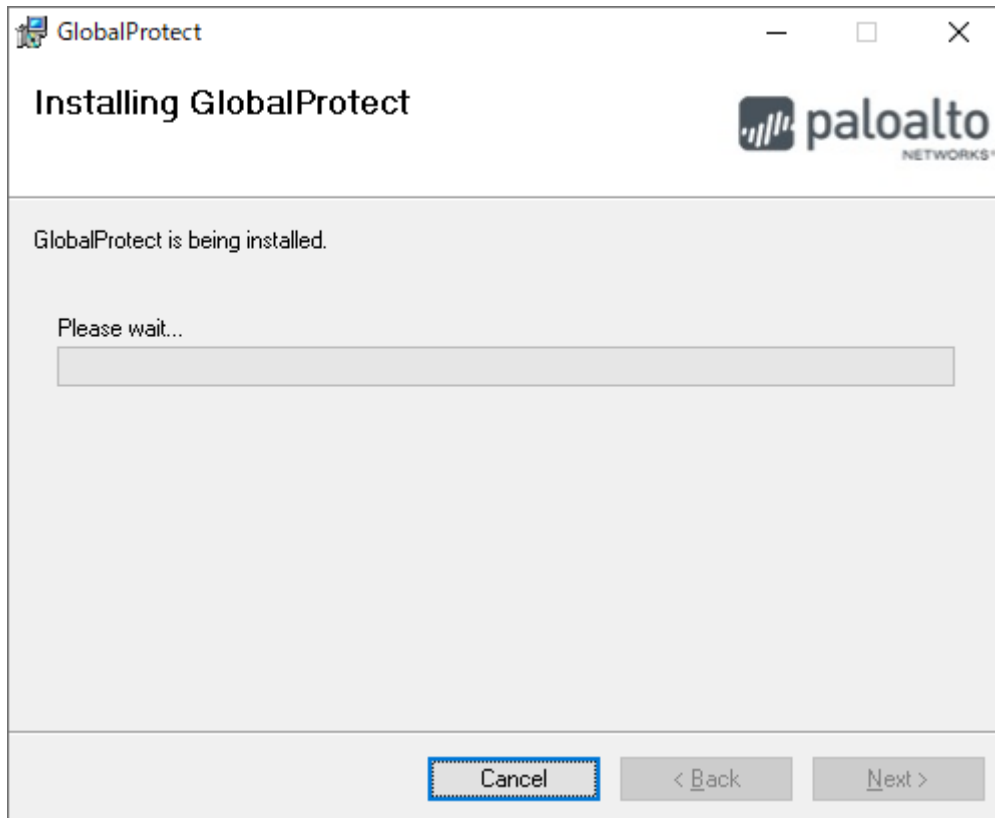
3.ダウンロードした agent を実行し、「Next」をクリック。



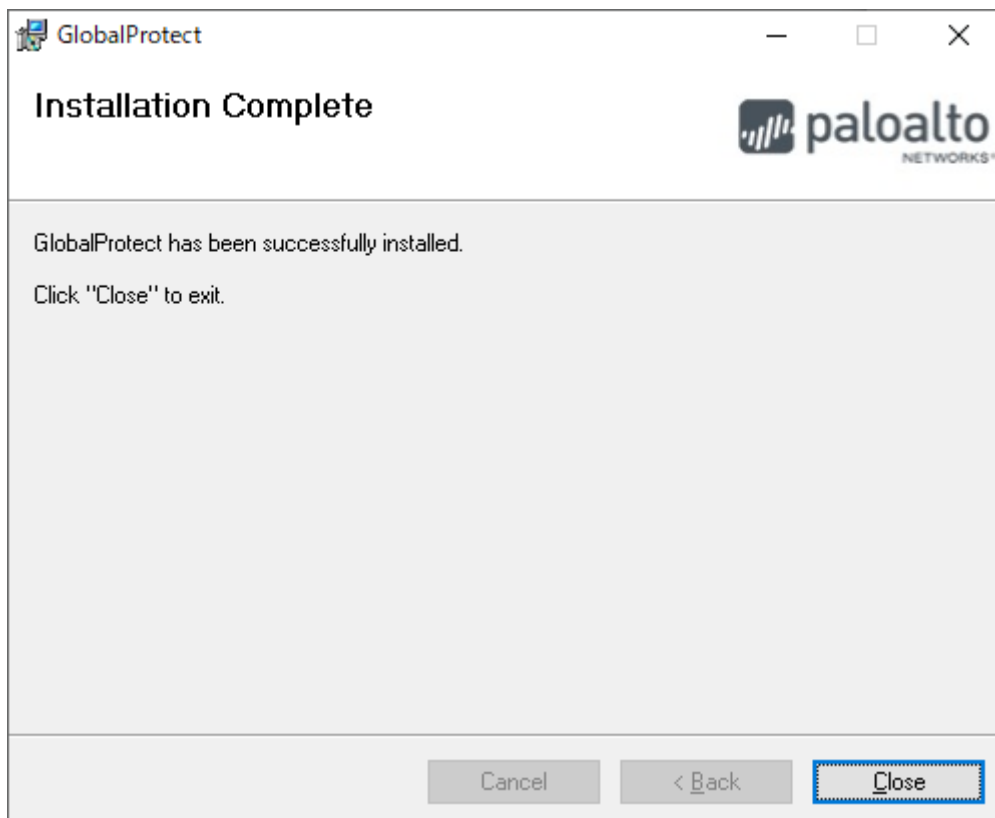
4.インストール先を指定。(デフォルトで問題なし)

「Next」をクリック。

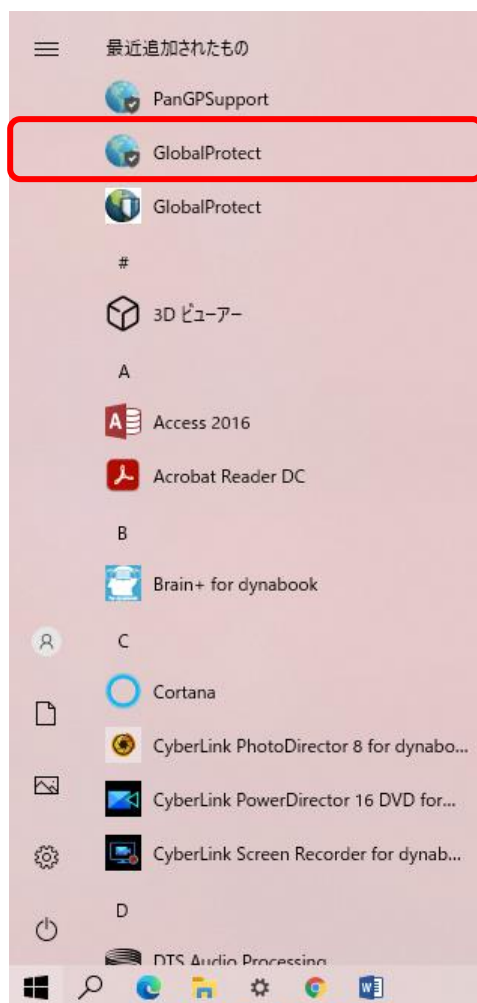




5. 「Close」をクリック。



6. インストール後は、GlobalProtect のアプリケーションよりログインします。



7. ポータルに「sslvpn.josai.ac.jp:7000」を入力し「接続」をクリックします。




7. ID とパスワードを入力し、サインインを押します。

サインイン後、画面が「接続済み」になると、成功です。



接続を終了するときは、タスクトレイのアイコンをクリックし、画面を起動します。

GlobalProtect 右上の「」をクリックし、「無効化」を選択します。

